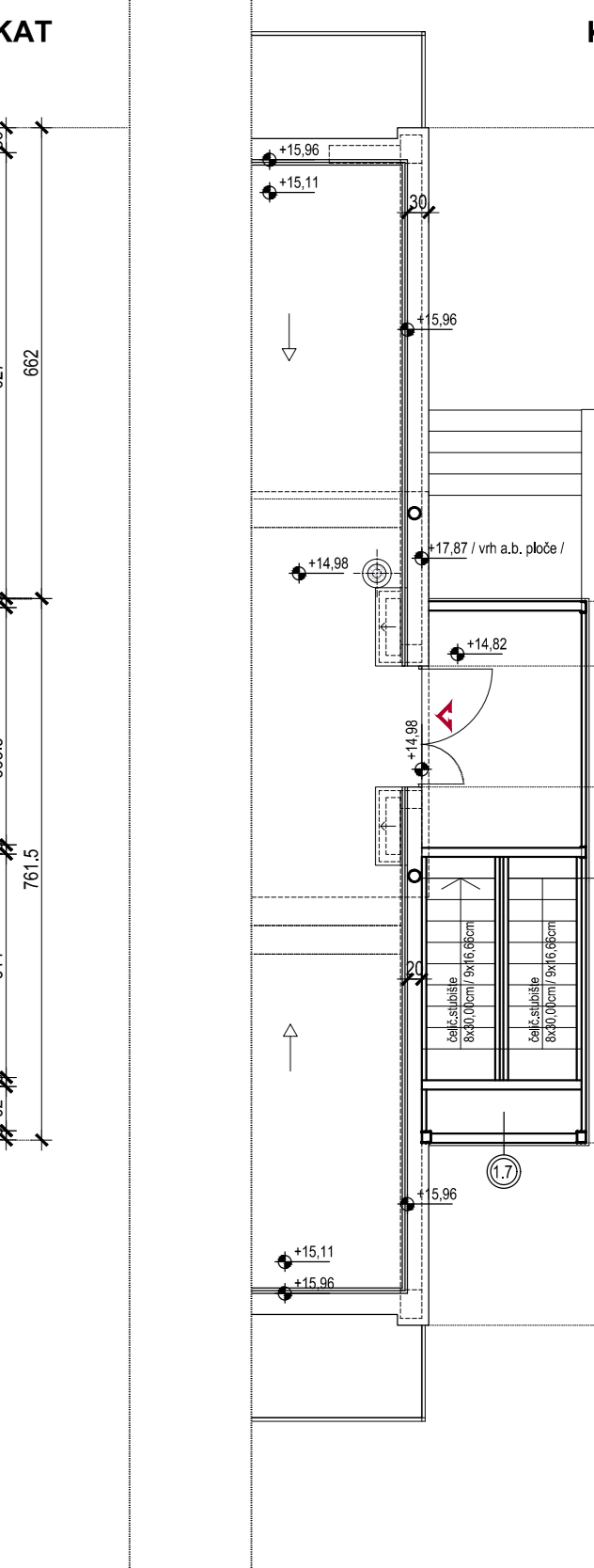
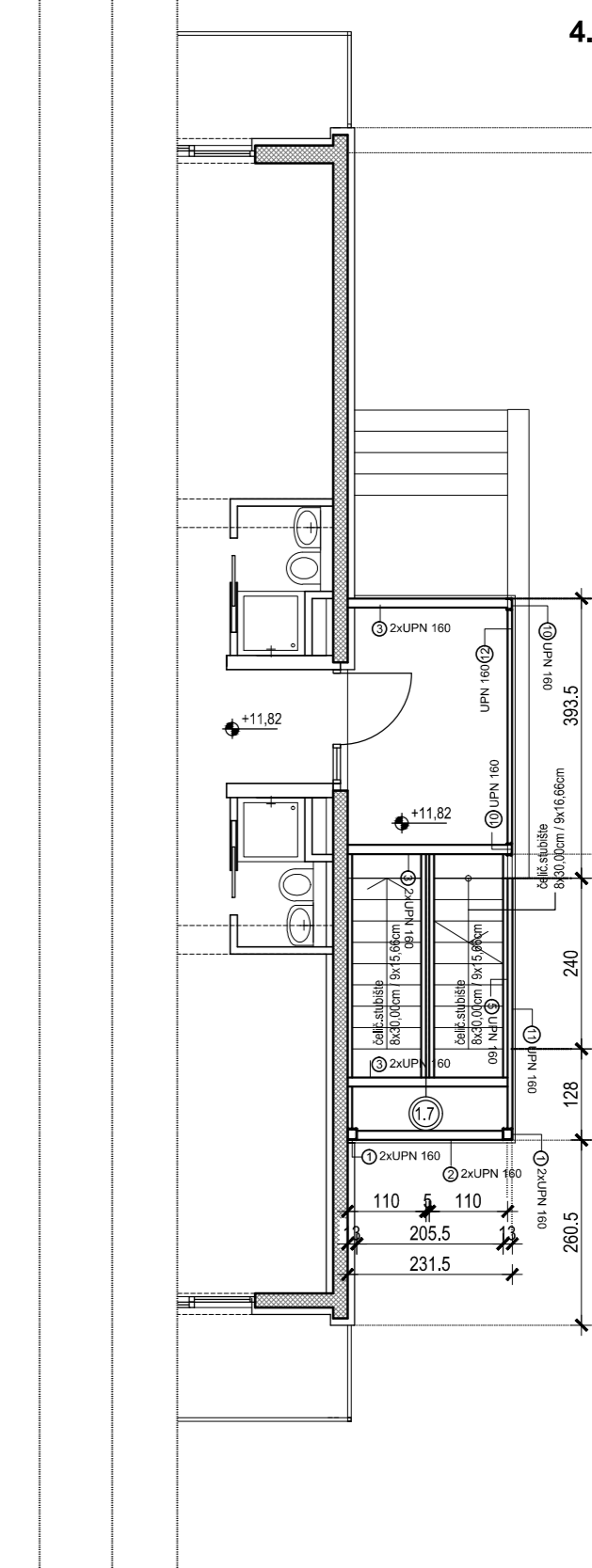
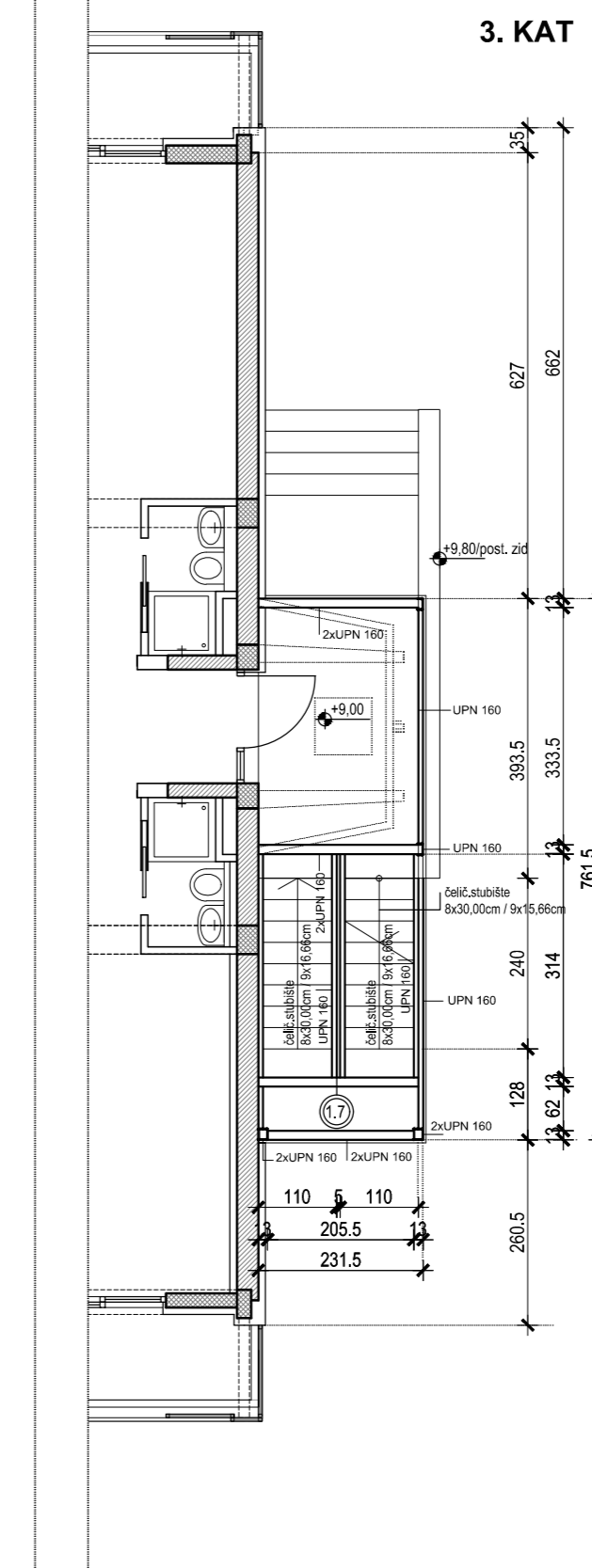
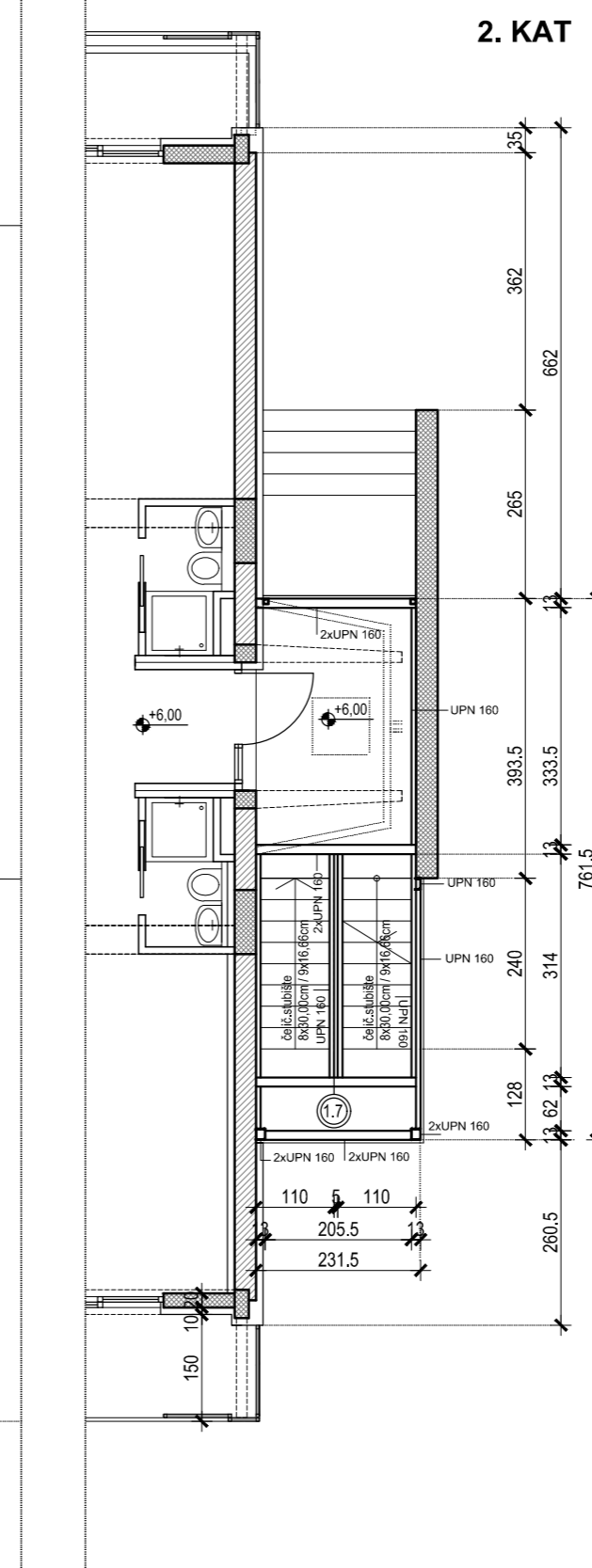
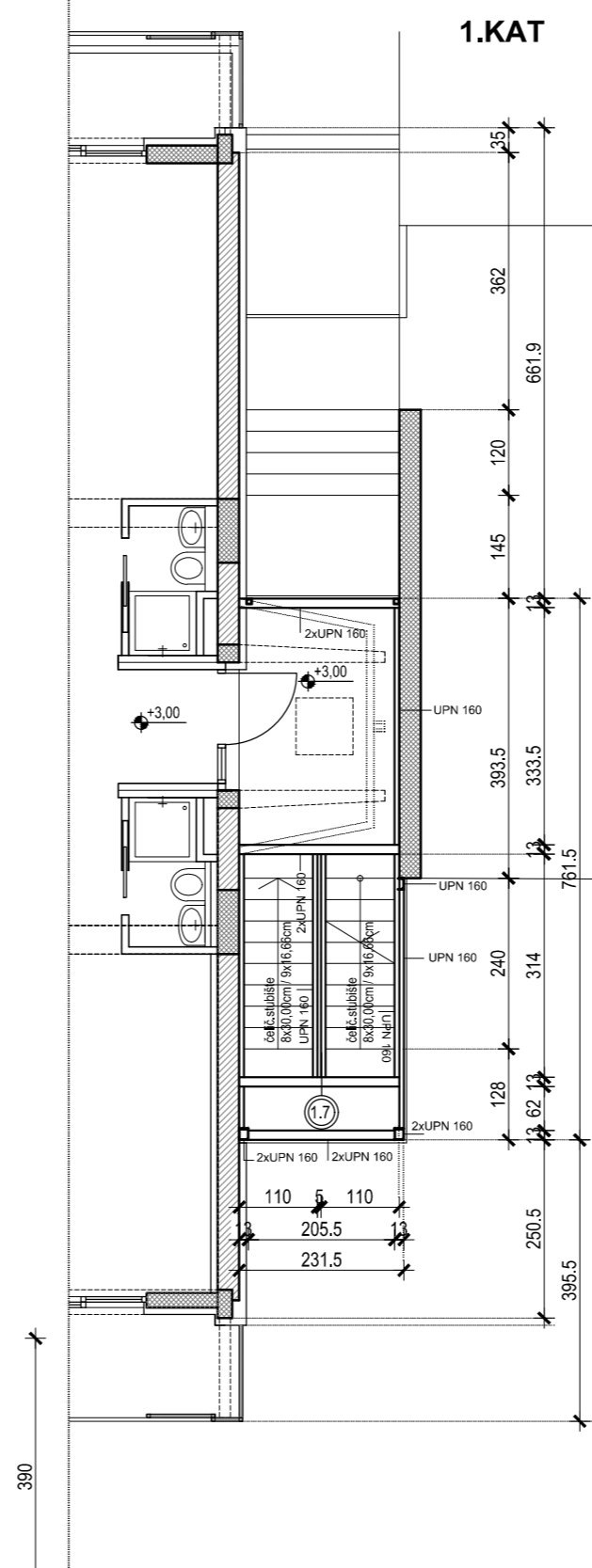
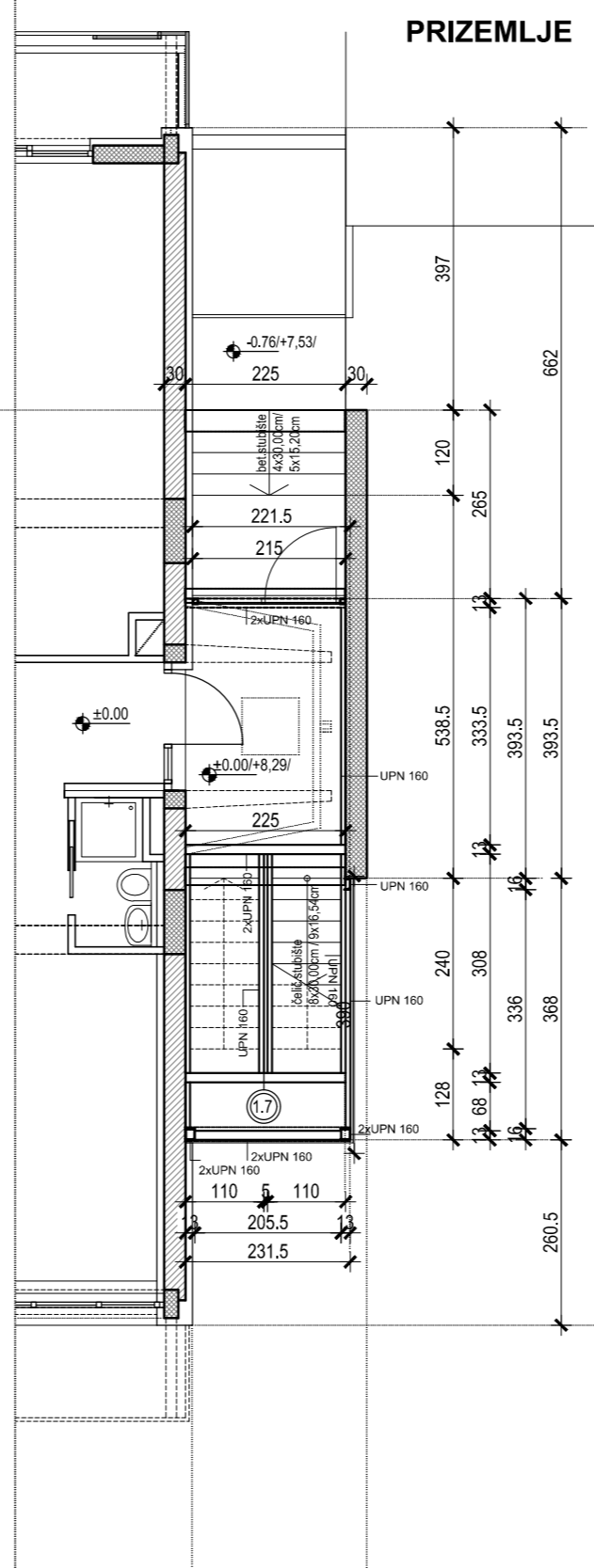
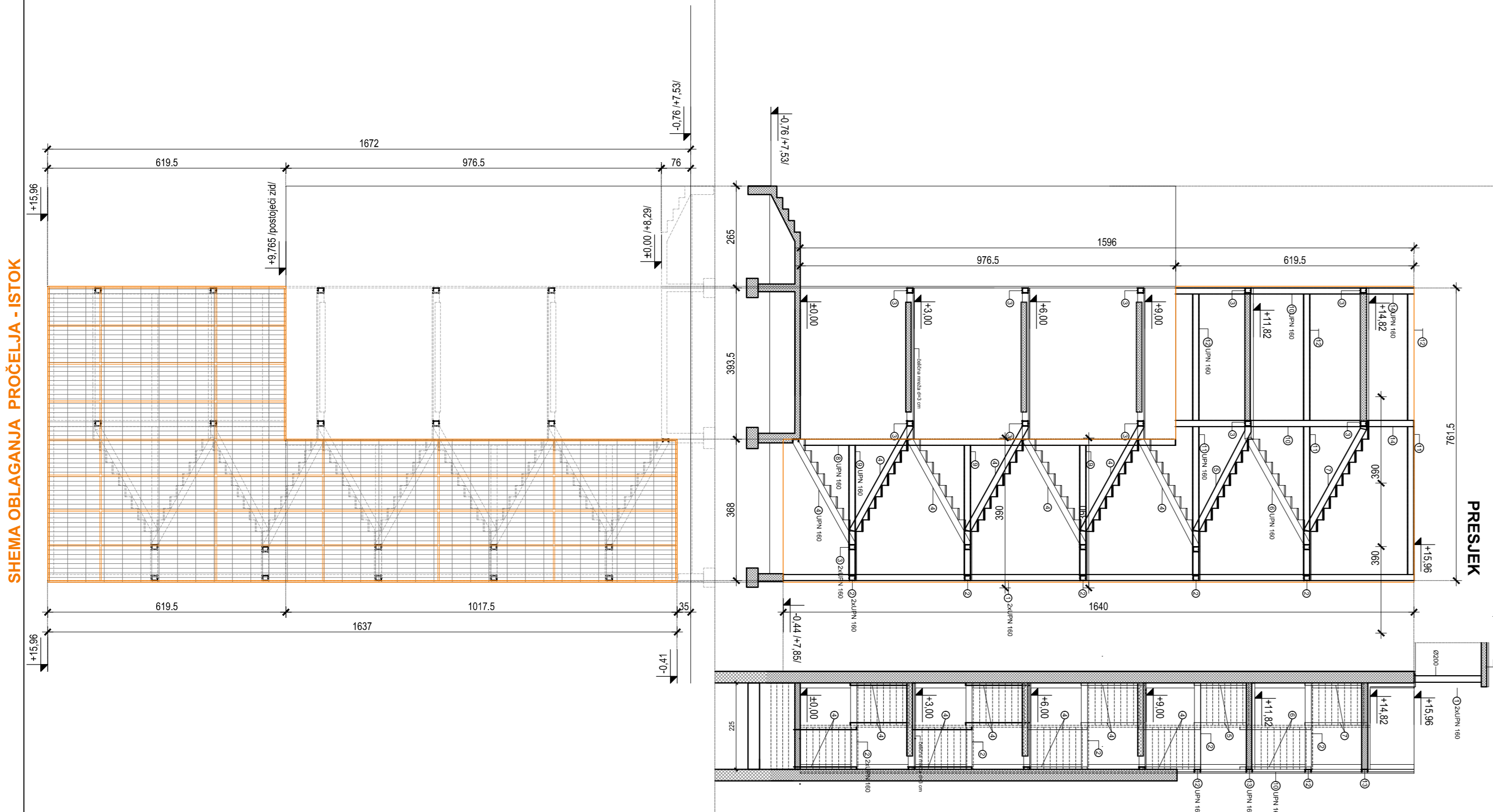
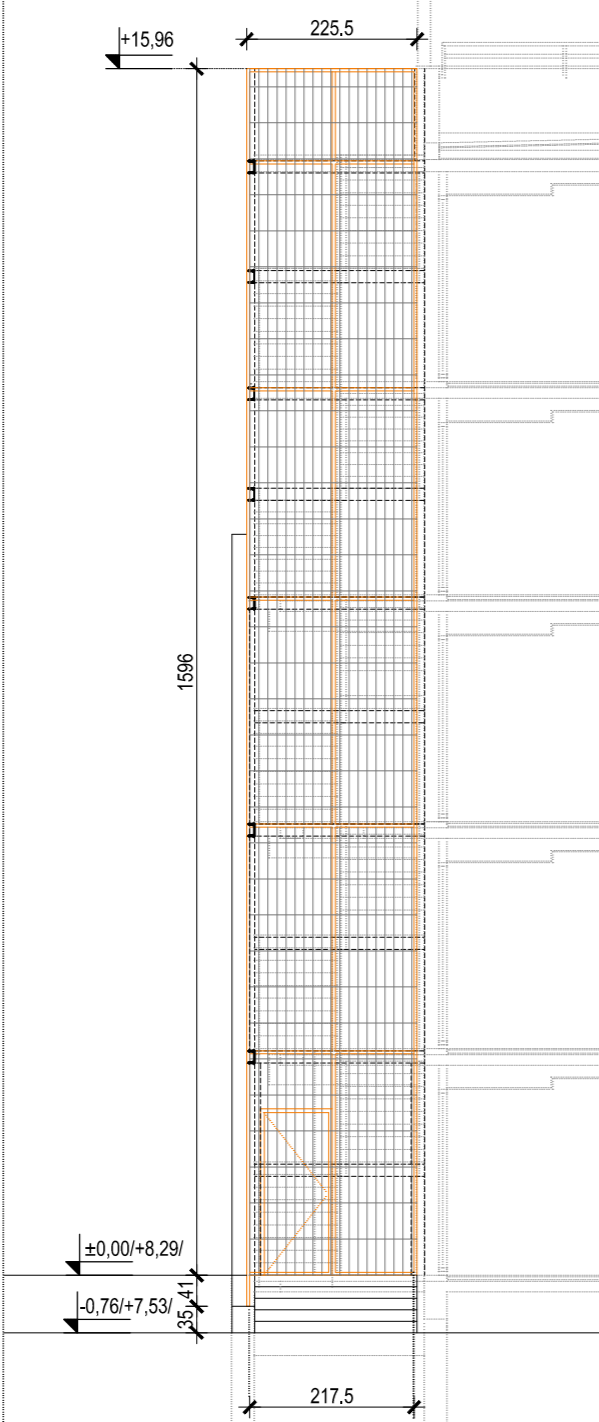


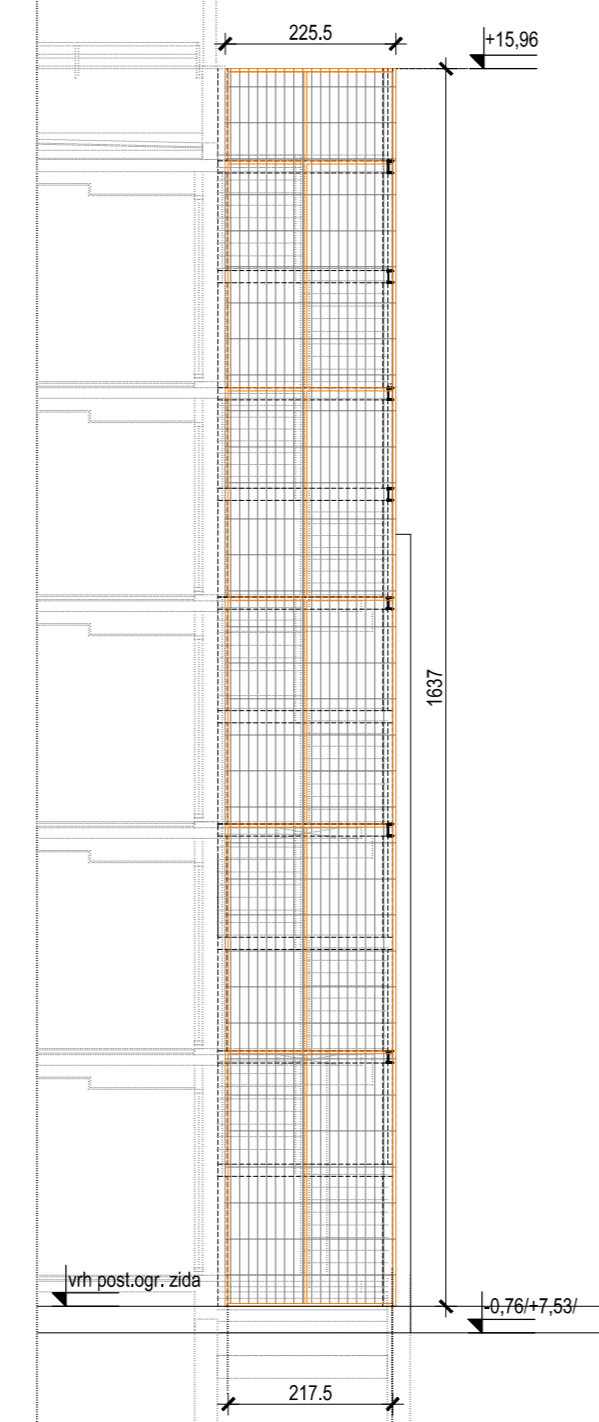
HEMA OBLAGANJA PROČELJA - ISTOK



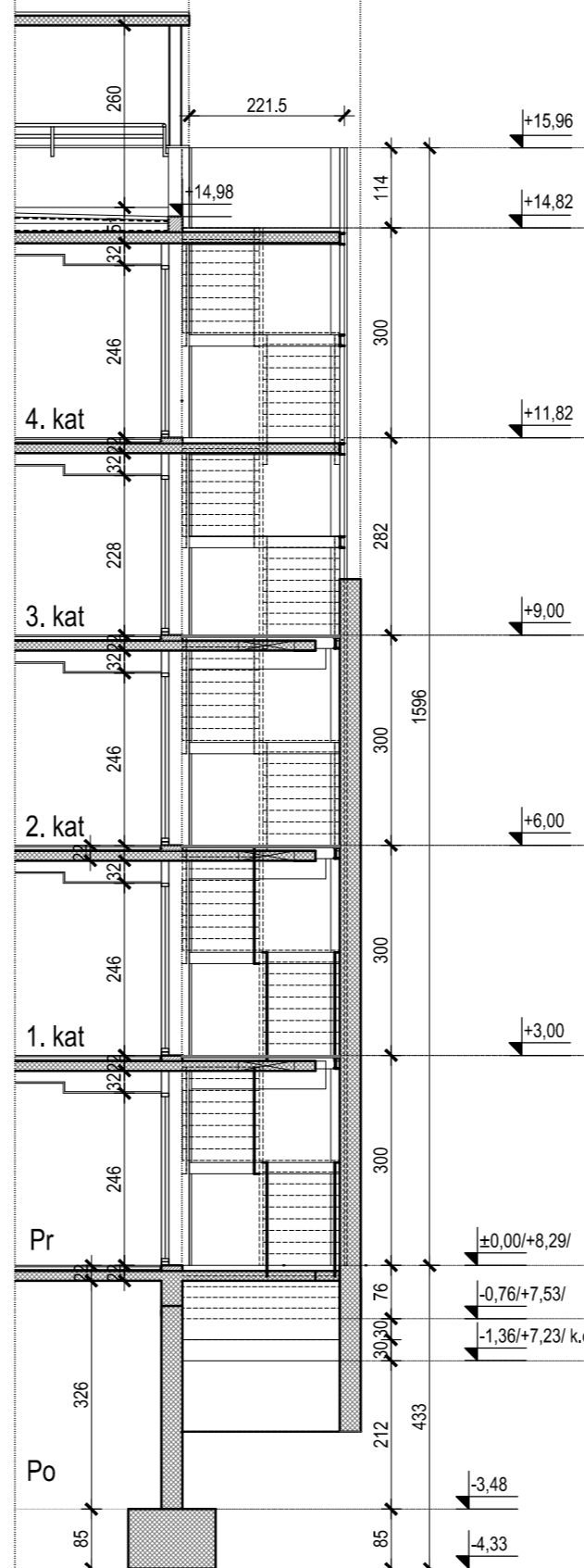
SHEMA OBLAGANJA PROČELJA SJEVER



SHEMA OBLAGANJA PROČELJA - JUG



PRESJEK



TD: 42/15-IZV NADAGRADNJA I DOGRADNJA STUDENTSKOG DOMA BRUNO BUŠIĆ, Split **arhitektonski biro antekuzmanić** d.o.o. Split
Trg M. Pavlinovića 1, Split T: 021 332 533 F: 021 332 532
E: ab.ak@inet.hr www.antekuzmanic-arhitekt.hr

M 1:100 | SCHEME BRAVARIJE

1.7 Istočno požarno stubište

lzrada, isporuka i montaža čelične konstrukcije istočnog postoljaka stuba, koje se nalazi između istočnog zabatnog zida zgrade i zida na istomjerno dijelu parcele uz kolni pešačak površinu, uključujući i vanjsku fasadu oblogu. Novisa konstrukcija istočnog postoljaka stuba izvedena je iz čelika kalibrnog štapa 23x, a sastoji se od čeličnih UPN 160 i 2XPUN 160 profila, koji su na mjestima pričvršćeni u postojeće zidove. Stupovi su oslonjeni na bet. temelje. Stubne se po cijeloj visini oblaže čeličnom mrežom, koja je podjeljena u niz polja (prikazano u shemi). Polja ispunjena čeličnom mrežom veličine oko 25x50 mm. Mreža se postavlja na sekundarnu konstrukciju - okvir od Fe kvadratnih profila 25x25 mm. U sjevnjem fasadu izraditi valjane zakretna u okviru od UPN štapa 25x25 mm i ispunom čeličnom mrežom. Vrata dim. 150x220 cm. U jediničnu cijenu uključuju: materijal, pravilni br. št. sve do pune funkcionalnosti vrata. Konstrukcija se izvede u završenoj tehnici. Čelične podne rešetke (podest 1, 2, 3, k. a) na gazišta 30x30x30 mm, debljina lamela 3mm. U cijenu izvođenja uključivati se svoj pripremi materijal. Izrada silirane poročne konstrukcije, te završnu obradu bojanjem uz sve prethodne radnje u smislu antikorozivne zaštite i izvođenja je dužan prije izvedbe radova obaviti nadzorne i zajedno sa svim detaljima izvođenja oblogu projektanta. Ime obravego kontrolira na licu mjesta. Sve izvezi u skladu sa detaljima iz projekta oznake M2/8, (Proračun mehanike otpornosti i stabilnosti), te dogovora i odobrenjima glavnog projektanta. Obraću po izvedbi kompletne konstrukcije poročne stuba dovode one pune funkcionalnosti.

SHEMA 1.7 kom 1

NAPOМЕНА:

IZVOĐAČ JE DUŽAN PRIJE IZVEDBE NAPRAVITI RADIONIČKE NACRTE I ZAJEDNO SA SVIM DETALJIMA ISHODITI OVJERU ISTIH OD PROJEKTANTA, A SVE MJERE JE DUŽAN KONTROLIRATI NA LICU MJESTA !